



GÎTE ET CHAMBRES D'HÔTES - LE COLIBRI BLEU - ARGELIERS - CANAL DU MIDI



LE COLIBRI BLEU -CHAMBRE D'HÔTES ET GITE-CANAL DU MIDI-AUDE

4 Chambres d'hôtes et 1 gîte à Argeliers, proche du Canal du Midi, table d'hôte tous les soirs sur réservation à base de produit issus de notre jardin ou des producteurs locaux

<https://lecolibrileu-argeliers.fr>

<https://www.lecolibrileu.fr/>

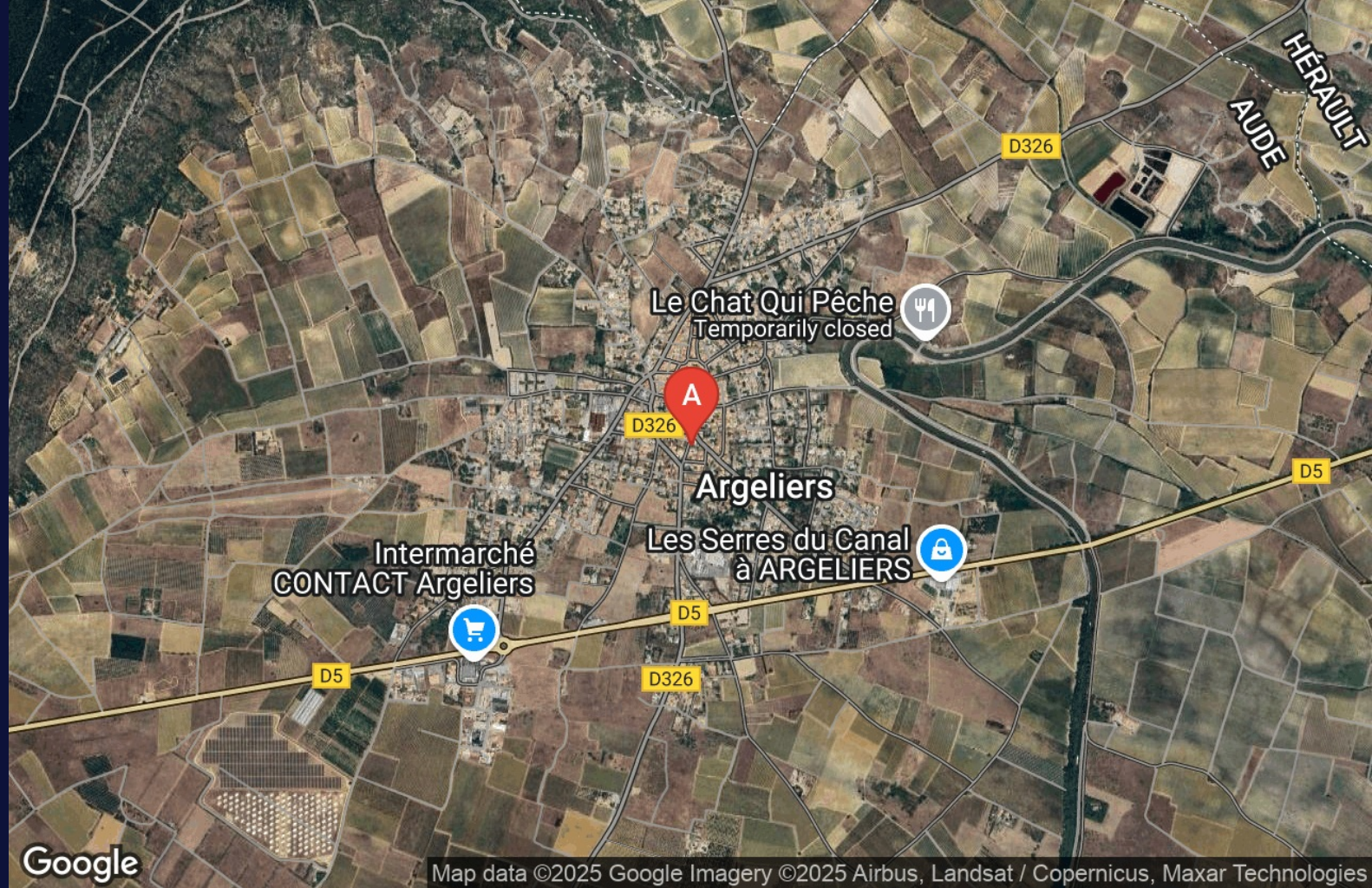


Nathalie & Sébastien Lurion

+33 06 28 18 96 32
06 22 95 03 80

A LE COLIBRI BLEU - Chambres d'hôtes éco-responsables : 13 Avenue Michel Bernard 11120 ARGELIERS

B LE COLIBRI BLEU - Gîte Eco-responsable des Moineaux : 13 Avenue Michel Bernard 11120 ARGELIERS





LE COLIBRI BLEU - Chambres d'hôtes éco-responsables



-  CHAMBRE 1 : LA COLIBRI
-  CHAMBRE 2 : L'HIRONDELLE
-  CHAMBRE 3 : LA MÉSANGE
-  CHAMBRE 4 : LA TOURTERELLE

La maison vigneronne construite en 1896, totalement rénovée, a gardé le charme de l'ancien avec le confort d'aujourd'hui. Niché au cœur d'un village du Minervois, Le Colibri Bleu répondra à toutes vos attentes. Argeliers à l'histoire chargée et le caractère marqué, comme le Canal du Midi qui est tout proche ou les vignes qui seront généreuses, aimables ou tendres comme les vins qu'elles produisent. Les chambres sont au premier étage et toutes équipées d'une salle d'eau privative douche à l'italienne et toilettes. D'une literie haut de gamme et d'un linge des plus agréables. Les prix comprennent le petit déjeuner est compris qu'il soit continental (à la demande) ou anglo-saxon afin de commencer votre journée en toute tranquillité. Wifi et chauffage.



Infos sur l'établissement



Communs

Dans maison
Entrée commune
Jardin commun

Dans résidence
Habitation indépendante



Activités

Les hôtes peuvent utiliser la piscine de 9h à 20H30



Restauration

Nous vous proposons le repas à la table d'hôtes sur réservation 24h auparavant. L'ensemble de ce que nous proposons vient d'un circuit court ou ultra court. Les boissons sont en supplément.
30€ PAR ADULTE (Planche aperiitive, entrée, plat , dessert)
22 € PAR ADULTE (Planche aperiitive, plat, dessert)
15€ JUSQU'A 10 ANS



Réseaux

Accès Internet



Stationnement

Parking à proximité

Stationnement possible devant la maison, nous vous demandons de respecter les portillons et portes cochères de tous nos voisins. Il est également possible de stationner gratuitement dans le village



Services

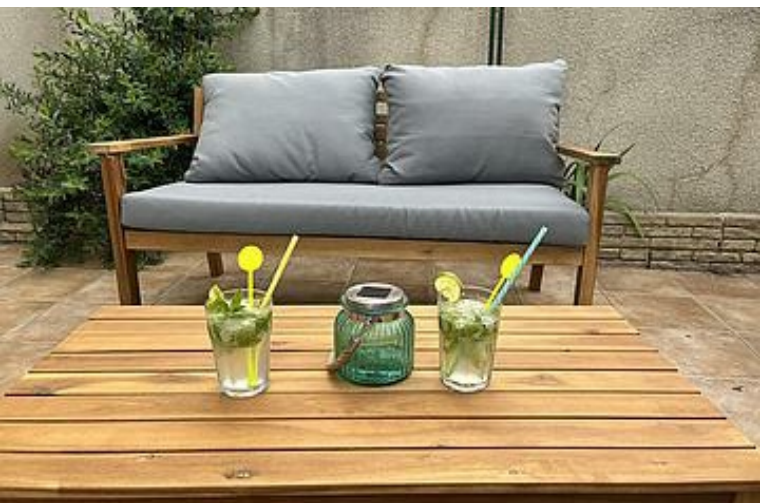
Nettoyage / ménage

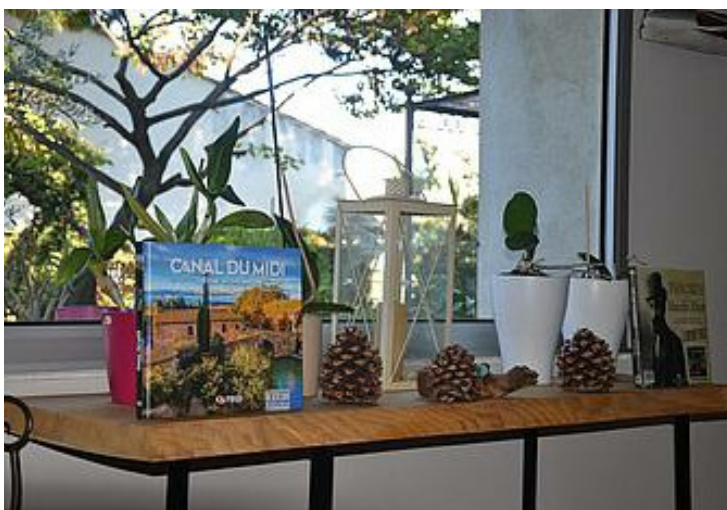


Extérieurs

Piscine partagée
Table de ping pong

Piscine plein air







CHAMBRE 1 : LA COLIBRI



Chambre



2

personnes
(Maxi: 2 pers.)



1

chambre



11

m2



Un nid douillet pour deux personnes, doté d'un lit XL en 160*200

<i>Chambres</i>	Chambre(s): 1 Lit(s): 1	dont lit(s) 1 pers.: 0 dont lit(s) 2 pers.: 1
<i>Salle de bains / Salle d'eau</i>	Salle de bains avec douche Sèche cheveux Avec douche à l'italienne Salle(s) d'eau (avec douche): 1	Salle de bains privée Sèche serviettes
<i>WC</i>	WC: 1 WC privés Toilettes suspendues	
<i>Cuisine</i>		
<i>Autres pièces</i>	Terrasse	
<i>Media</i>	Wifi	
<i>Autres équipements</i>	Matériel de repassage	
<i>Chauffage / AC</i>	Chauffage	
<i>Exterieur</i>	Abri couvert	Abri pour vélo ou VTT





CHAMBRE 2 : L'HIRONDELLE



Chambre



4

personnes
(Maxi: 4 pers.)



1

chambre



14

m2

Par ses fenêtres vous aurez une vue sur notre jardin et la piscine. Elle est dotée d'un double lit XXL en 180×200 pour un sommeil réparateur. Une banquette peut être utilisée pour un couchage d'appoint avec un matelas haut de gamme Dunlopillo en 140×200. Cette chambre peut accueillir 4 adultes.

<i>Chambres</i>	Chambre(s): 1 Lit(s): 2 dont lit(s) 1 pers.: 0 dont lit(s) 2 pers.: 2 un double lit XXL en 180×200 pour un sommeil réparateur. Une banquette lit peut être utilisée pour un couchage d'appoint avec un matelas haut de gamme Dunlopillo en 140×200.
<i>Salle de bains / Salle d'eau</i>	Salle de bains avec douche Sèche cheveux Douche à l'italienne Salle(s) d'eau (avec douche): 1 Salle de bains privée Sèche serviettes
<i>WC</i>	WC: 1 WC privés Toilettes suspendues
<i>Cuisine</i>	
<i>Autres pièces</i>	Terrasse
<i>Media</i>	Wifi
<i>Autres équipements</i>	Matériel de repassage
<i>Chauffage / AC</i>	Chauffage
<i>Exterieur</i>	Jardin Terrain clos Salon de jardin Terrain clos commun
<i>Divers</i>	





CHAMBRE 3 : LA MÉSANGE



Chambre



3

personnes
(Maxi: 3 pers.)



1

chambre



20

m²

Avec vue sur le jardin, chambre « familiale », équipée d'un grand lit XXI en 180*200 pour vous accueillir avec son matelas à mémoire de forme, et d'un lit cabane pour un enfant de -16ans.

Chambres

Chambre(s): 1
Lit(s): 2

dont lit(s) 1 pers.: 1
dont lit(s) 2 pers.: 1

un grand lit XXI en 180*200 pour vous accueillir avec son matelas à mémoire de forme, et d'un lit cabane pour un enfant de -16ans.

Salle de bains / Salle d'eau

Salle de bains avec douche
Sèche cheveux

Salle de bains privée
Sèche serviettes

Salle(s) d'eau (avec douche): 1

WC

WC: 1
WC privés

Cuisine

Autres pièces

Terrasse

Media

Wifi

Autres équipements

Matériel de repassage

Chauffage / AC

Chauffage

Exterieur

Abri pour vélo ou VTT
Terrain clos commun

Cour commune

Divers





CHAMBRE 4 : LA TOURTERELLE



Chambre



4

personnes
(Maxi: 4 pers.)



1

chambre



15

m2



Avec vue sur le jardin, chambre « familiale », équipée d'un grand lit XXI en 180*200 (2x90) et d'un lit superposé avec 2 couchages.

<i>Chambres</i>	Chambre(s): 1 Lit(s): 3 un grand lit XXI en 180*200 (2x90) et d'un lit superposé avec 2 couchages	dont lit(s) 1 pers.: 2 dont lit(s) 2 pers.: 1
<i>Salle de bains / Salle d'eau</i>	Salle de bains avec douche Sèche cheveux	Salle de bains privée Sèche serviettes
<i>WC</i>	Salle(s) d'eau (avec douche): 1 WC: 1 WC privés	
<i>Cuisine</i>		
<i>Autres pièces</i>	Terrasse	
<i>Media</i>	Wifi	
<i>Autres équipements</i>	Matériel de repassage	
<i>Chauffage / AC</i>	Chauffage	
<i>Exterieur</i>	Cour commune	Salon de jardin





LE COLIBRI BLEU - Gîte Eco-responsable des Moineaux



Maison



4

personnes
(Maxi: 2 pers.)



1

chambre



0

m²

Le Gîte des Moineaux Adeptes du tourisme durable et responsable, pour vos vacances venez découvrir notre « Gîte des Moineaux » pour 2 personnes, situé dans notre maison vigneronne : « le Colibri bleu », dans un environnement calme et verdoyant avec une piscine pour vous rafraîchir l'été. Nous avons pensé ce gîte respectueux de l'environnement et soucieux du bien-être de nos hôtes. Une grande fenêtre vous offre une vue sur le jardin et la piscine et surtout sur les nombreux oiseaux qui nichent dans les arbres. Nous sommes soucieux de réduire au maximum notre empreinte sur la nature et pratiquons le tri sélectif ; en outre les déchets verts sont compostés et vont « nourrir » un petit potager que nous louons à la commune.





Pièces et équipements

<i>Chambres</i>	Chambre(s): 1 Lit(s): 1	dont lit(s) 1 pers.: 0 dont lit(s) 2 pers.: 1	Vous ferez des rêves étoilés dans un lit XXL en 180 avec un matelas à mémoire de forme, sous une fenêtre de toit. Une armoire penderie en bambou pour ranger vos effets.	
<i>Salle de bains / Salle d'eau</i>	Salle de bains avec douche	Sèche cheveux	Salle(s) d'eau (avec douche): 1 Une salle d'eau avec douche à l'italienne, vasque posée sur un plan en teck et un meuble "indus" réalisé par le Métallier du Somail.	
<i>WC</i>	WC: 1 WC privés		Toilettes suspendus	
<i>Cuisine</i>	Cuisine américaine		Combiné congélation Four à micro ondes Réfrigérateur	Four Lave vaisselle
<i>Autres pièces</i>	Salon Terrasse	Cellier		
<i>Media</i>	Chaîne Hifi Wifi	Télévision		
<i>Autres équipements</i>	Lave linge privatif	Matériel de repassage		
<i>Chauffage / AC</i>	Chauffage Climatisation			
<i>Exterieur</i>	Abri pour vélo ou VTT Jardin Terrain clos commun	Barbecue Salon de jardin		
<i>Divers</i>				

Infos sur l'établissement



Communs

A proximité propriétaire
Entrée indépendante
Jardin commun

Dans maison
Habitation indépendante
Mitoyen propriétaire

Notre maison est une grande vigneronne, nous vivons sur place, l'entrée est commune pour accéder à la maison, aux chambres et au gîte qui lui évidemment est totalement privatif, situé à l'étage sur la partie gauche de la maison.



Activités



Réseaux

Accès Internet



Stationnement

Parking à proximité
Possibilité de stationner gratuitement dans le village



Services

Nettoyage / ménage



Extérieurs

Piscine partagée
Table de ping pong

Piscine plein air

La piscine est ouverte de 9H30 à 21H00 à tous nos hôtes (Chambres et gîte)

A savoir : conditions de la location

<i>Arrivée</i>	16h00
<i>Départ</i>	11H00
<i>Langue(s) parlée(s)</i>	Allemand Anglais Français
<i>Annulation/Prépaiement/Dépôt de garantie</i>	Un dépôt de garantie de 300€ est demandé pour la semaine
<i>Moyens de paiement</i>	Cartes de paiement Chèques bancaires et postaux Chèques Vacances Espèces Virement bancaire
<i>Ménage</i>	Compris dans le prix du séjour
<i>Draps et Linge de maison</i>	Draps et/ou linge compris Des draps en coton Égyptien ou en lin pour une douceur incomparable
<i>Enfants et lits d'appoints</i>	Lit bébé Sur demande lors de la réservation nous pouvons vous prêter du matériel de puériculture
<i>Animaux domestiques</i>	Les animaux sont admis. Nous vous demandons de nous informer lors de la réservation de la présence d'animaux. ceux ci doivent pour des raisons d'hygiene être tenue en laisse et n'ont pas accès à la piscine et sa zone "farniente". "bronzette"!

Tarifs (au 18/03/25)

LE COLIBRI BLEU - Gîte Eco-responsable des Moineaux

Basse saison 490€ / semaine ; Moyenne saison 590€ / semaine ; Haute saison 690€ / semaine

Tarifs en €:	Tarif 1 nuit en semaine (L, M, M, J, D)	Tarif 1 nuit en weekend (V ou S)	Tarif 2 nuits weekend (V+S)	Tarif 7 nuits semaine
du 01/01/2025 au 31/12/2025				490€

Mes recommandations

Les incontournables

Billetterie Côte du Midi

OFFICE DE TOURISME CÔTE DU MIDI
WWW.COTEDUMIDI.COM



LE CHAT QUI PÊCHE

+33 4 68 45 37 42 +33 6 31 89 80 63
Rue du port

0.8 km
ARGELIERS



Ancienne maison cantonnière rénovée, au bord du Canal du Midi, au calme, très belle terrasse. Idéal pour les enfants.



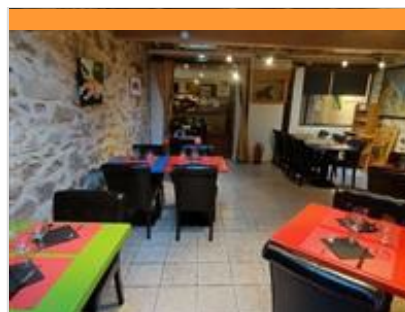
AUBERGE DE LA SELETTE

+33 4 68 46 28 64
Route départementale 5 CABEZAC
<http://www.laselette.fr>

3.0 km
BIZE-MINERVOIS



L'auberge restaurant La Selette vous accueille à Cabezac, sur la route Minervoise à Bize-Minervoies. Venez vous poser dans un cadre chaleureux pour déguster une cuisine créative et savoureuse. Le chef vous invite à découvrir ses spécialités : Huîtres, foie gras et gambas pour éveiller vos papilles et fondre de plaisir. Pour accompagner les plats, un grand choix de vins vous est proposé. L'auberge restaurant La Selette vous reçoit dans une magnifique véranda. Vous avez une grande salle où trône une cheminée pour vous réchauffer l'hiver. L'été, les terrasses vous permettent de vous restaurer à l'extérieur.



CHEZ JEAN MARC

+33 4 68 46 34 95 +33 6 19 61 36 14
8 Route d'Agel
<http://www.restaurant-bize-minervoies.co>

3.3 km
BIZE-MINERVOIS



Dans un cadre chaleureux à Bize Minervoies, un village que traverse la rivière La Cesse, le Chef, Jean-Marc Gonzales et sa femme, Rachel vous accueillent autour d'une table de Cuisine Française, Asiatique, Grillades et Plancha (Poissons frais, Fruits de Mer).



AUBERGE DE LA CROISADE

+33 4 67 89 36 36
Port Sériège 6 Hameau de la Croisade
<https://www.auberge-de-la-croisade.com>

3.7 km
OUVEILLAN



Sur les bords du Canal du Midi, découvrir une délicieuse et imaginative cuisine crée avec des produits locaux, accompagnée d'un large choix des meilleurs crus de la région. Vous déjeunerez ou dinerez dans la salle avec vue sur le Canal et aux beaux jours, à l'ombre de la pergola (fermé 10 jours fin novembre et 3 semaines en février).



L'Ô A LA BOUCHE

+33 4 68 46 00 09
4 allée des Cypres
<https://www.loalabouche-somail.com/>

4.9 km
GINESTAS



Dans un cadre pittoresque et convivial, l'Ô à la Bouche vous invite à découvrir sa carte réalisée à base de produits frais et de saison. Nos plats sont 'faits maison' et marient la qualité des produits locaux à la recherche de saveurs exaltantes. Nous proposons également des plats végétariens et sans gluten. Le restaurant a été récompensé par le titre de Maître-Restaurateur. Votre repas en terrasse sera rythmé par le passage des péniches sur le Canal du Midi. La salle de restaurant située dans une ancienne cave viticole, offre un cadre authentique et atypique, où se mêlent œuvres d'arts et bons vins.

Mes recommandations (suite)

Les incontournables

Billetterie Côte du Midi

OFFICE DE TOURISME CÔTE DU MIDI
WWW.COTEDUMIDI.COM



LE GLACIER DU SOMAIL

+33 6 40 58 14 98
Allée de la Glacière

5.1 km
SAINT-NAZAIRE-D'AUDE  

Des glaces, des milkshakes, des glaces à l'italienne, des smoothies, des granités, des crêpes et des gaufres, de quoi vous régalez !



MAS D'ANTONIN - ATELIERS OLEICOLE

+33 6 14 28 11 42# +33 7 78 00 96 36

22 Rue Alfred Delpy

 <http://www.le-mas-d-antonin.com>

0.9 km
ARGELIERS  

Une initiation gratuite à l'oléologie : présentation de nos différentes cuvées d'huiles d'olives dans notre caveau de dégustation (toute l'année). Un réveil sensoriel qui vous plonge dans les secrets de l'huile d'olive et de la truffe, visite de la propriété, planches à partager de produits locaux. Toutes les prestations payantes sur réservation uniquement et à partir de 8 personnes.



MAS D'ANTONIN - ATELIERS TRUFFE

+33 7 78 00 96 36# +33 6 14 28 11 42

22 Rue Alfred Delpy

 <http://www.le-mas-d-antonin.com>

0.9 km
ARGELIERS  

Décembre à Février : Une journée ou un week-end découverte de la truffe noire à l'Atelier Truffe. Partez pour une séance de cavage avec nos chiens truffiers et partagez un véritable casse-croûte 100% truffé. Toutes les prestations payantes sur réservation uniquement et à partir de 8 personnes minimum.



LA FOUNT DEL BOSC

+33 4 68 46 12 80# +33 6 67 17 88 57# +33 6 63 96 12 62

2 rue Armand Jean

 <http://www.lafountdelbosc.fr>

1.3 km
ARGELIERS  

La Fount del Bosc est un centre de formation à la pratique du cheval ouvert à tous niveaux sur la commune d'Argeliers en plein Minervois. Il comprend un élevage de Quarter-Horse, ainsi que de chevaux non constatés, entouré de 8ha de prairies. Les installations sont constituées d'une carrière de 60x20m, d'un rond de longe, d'un parcours de cross extérieur, de 28 paddocks, d'une écurie sellerie... Nos animaux de la ferme occupent également un espace important du site.



A.S. QUAD OCCITANIE

+33 6 46 42 05 60

Route départementale 5 Lieu-dit : le Paradis

 <https://www.asquadoccitanie.com>

2.1 km
ARGELIERS  

Pour les amateurs de sports et de randonnées en famille ou avec des amis. Pour les comités d'entreprise, séminaires, EVJF ou EVJG. Venez partager un moment de sensation de découverte en quad sur les chemins du Minervois. Accompagnés d'un guide diplômé, optez pour une randonnée à partir de 30 min ou à la demi-journée. Permis A ou B obligatoire pour les conducteurs. Passagers à partir de 4 ans. Pour les plus petits à partir de 6 ans, location de quad uniquement sur le circuit et stages d'initiation.



FERME ÉQUESTRE DE MIREPEISSET

+33 4 68 46 31 11 +33 6 70 72 55 63

16 chemin des Ratequats

<http://www.ferme-mirepeisset.fr>

3.2 km

MIREPEISSET



Centre équestre, école d'équitation, poney club labélisé FFE. Rando entre la Cesse et le Canal du Midi. Baignade avec les chevaux. Week-end en Pays Cathare. Promenades d'une heure à une semaine. Colonie de vacances agréée DDCSPP, passage de galop.



LA BARQUE DU SOMAIL

+33 6 72 59 37 98

184 chemin des patiaasses LE SOMAIL

<http://www.patiaasses.com>

4.7 km

GINESTAS



Une envie de détente ? Embarquez à bord de La Barque du Somail pour une promenade au fil de l'eau sur le Canal du Midi. Un cadre romantique (coucher du soleil), authentique de la région, encore préservé du temps. Idéal pour vos promenades en famille, entre amis, collègues ou simplement pour un pique nique ou un anniversaire. Trois départs par jour 14h30, 15h45 et 17h. Possible toute l'année sur demande !



LA CAPITANE - CAP AU SUD

+33 7 82 09 13 51

Port du Somail Allée de la Glacière

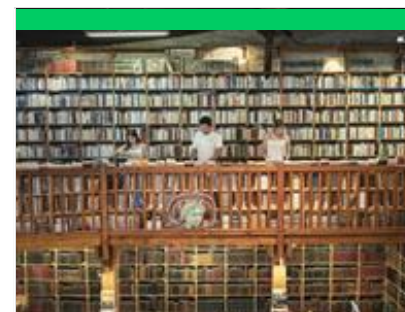
<https://capausud.eu>

4.9 km

GINESTAS



Croisière sur le Canal du Midi avec passage d'écluse Découvrez un site enchanteur sur les eaux calmes du Canal du Midi (Patrimoine Mondial de l'UNESCO), à bord d'une gabarre en bois traditionnelle. Vivez l'expérience de passer dans une écluse (en descente et en montée), admirez le Pont-Canal du XVIIe siècle et appréciez le paysage bordé de pins parasols. Laissez vous bercer par la magie du Canal et de ses ouvrages d'art, en écoutant leur histoire au fil de l'eau. Croisière commentée d'1 H 30 • Départs en avril, mai, juin et septembre à 15h (consulter le site internet pour les jours d'ouverture) • Départs juillet et août à 10H30, 14H, 16H ou 18H selon les jours Embarquement 15 minutes avant départ.



LIBRAIRIE ANCIENNE - LE TROUVE TOUT DU LIVRE

+33 4 68 70 16 90

28 allée de la glacière LE SOMAIL

5.0 km

SAINT-NAZAIRE-D'AUDE



La librairie "Le Trouve Tout du Livre" est située dans un petit port du Canal du Midi et contribue au charme de ce lieu pittoresque. Cette ancienne cave sert d'écrin aux 50 000 livres que propose la librairie.



BIGUP CYCLING

+33 6 31 80 41 33# +33 6 14 02 04 83

65 avenue de la République

<https://bigupcycling.com>

7.4 km

SAINT-NAZAIRE-D'AUDE



Découvrez le Canal du Midi et le Minervois à Vélo : Une Aventure Inoubliable ! Envie d'une escapade au grand air, entre nature et patrimoine ? Venez louer nos vélos classiques et électriques pour explorer les merveilles du Canal du Midi et les paysages enchanteurs du Minervois. Que vous soyez en famille, en couple ou entre amis, nous avons des modèles adaptés à tous les âges et niveaux, parcourez le chemin de halage et découvrez la sérénité du Canal du Midi. Nos équipements famille (remorques et sièges bébé) vous permettront de partager cette aventure avec vos bouts de chou ! Explorez les villages pittoresques du Minervois, leurs marchés locaux et leurs vignobles réputés. Faites une pause au bord de l'eau pour un pique-nique grâce à nos circuits tracés spécialement pour vous à suivre sur smartphone et prenez rendez-vous avec nos partenaires viticulteurs pour une dégustation de

Mes recommandations (suite)

Les incontournables

Billetterie Côte du Midi

OFFICE DE TOURISME CÔTE DU MIDI
WWW.COTEDUMIDI.COM



LOCA2CV

+33 6 09 95 76 39
2 Rue Justine Pameron

10.6 km
CUXAC-D'AUDE



LOCA 2CV propose aux particuliers et aux entreprises une palette de prestations originales autour de la 2CV. Implanté dans la région de Narbonne au cœur du pays Cathare, nous proposons aussi des livraisons dans toute la France



ASINERIE DU RIVAGE

+33 6 82 07 79 67
Domaine le Rivage Bas
<https://www.asineriedurivage.com>

13.7 km
COURSAN



La petite exploitation familiale est un lieu d'élevage d'une race asine menacée de disparaître : l'âne des Pyrénées. Depuis 2009, nous élevons et valorisons nos ânes autour de différentes disciplines : bât, traction asine, attelage, selle. Nous sommes également laitiers et proposons une gamme complète de savons et cosmétiques naturels fait à partir du lait de nos ânesses. Vous découvrirez un magnifique lieu d'élevage et pourrez profiter de nos espaces frais et ombragés, au calme, près de notre bassin à poissons. Des boissons fraîches et produites localement sont également à votre disposition ainsi que des tables de pique nique !



LA DEUCH EN VADROUILLE

+33 6 76 86 90 80
33 Avenue de Louate
<https://www.ladeuchenvadrouille.fr/>

14.2 km
MONTREDON-DES-CORBIERES



Venez Vadrouiller dans l'Aude au volant de magnifiques séries limitées de 2 CV ! Louez une 2CV et Partez à l'Aventure avec La Deuch en Vadrouille. Location simple, location avec itinéraire ou avec Didier aux commandes de sa belle « 2 Cv Fourgonnette » vous embarque pour un voyage inoubliable à la découverte de ses recoins préférés. Réservez 5 de nos 2 CV séries limitées (Charleston, Dolly, Chic, Cocorico ou France 3). Tarifs : 1/2 journée 135 € 1 jour 245€ 2 jours 455 €



PAULETTE BIKE LOCATION DE VÉLOS

+33 4 68 42 43 92
AGENCE HERTZ 11 boulevard
Condorcet

<https://paulette.bike/fr/>

15.5 km
NARBONNE



Parcourez le canal du midi et de la Robine et les itinéraires que vous souhaitez découvrir. VTC, VTT, VTC à assistance électrique, tandems, VTT enfants, vous trouverez forcément le vélo qui répond à vos attentes. Fabriqués en France, nos vélos sont fiables et confortables Les prix de toutes les locations sont consultables sur notre site www.paulette.bike



XTRÈME BOWLING

+33 4 68 33 93 91
8 rue Georges Bouton
<https://www.xtremebowling.fr/>

17.5 km
NARBONNE



Xtreme Bowling vous accueille à Narbonne, vous trouverez 8 pistes de bowling, un laser game, un bar, des billards et des jeux vidéo. Possibilité de Bowling illimité, tarif étudiants, tarif licenciés Nouveau cette année : la karaoké box ! Vous cherchez des idées originales pour des sorties en groupe ? Besoin d'un bon plan pour vous défouler et vous challenger entre amis ? Avec sa karaoké box, Xtreme Bowling est votre adresse incontournable !

Mes recommandations (suite)

Les incontournables

Billetterie Côte du Midi

OFFICE DE TOURISME CÔTE DU MIDI
WWW.COTEDUMIDI.COM



PORT DE PLAISANCE - LA NAUTIQUE

+33 4 68 62 26 06

12 rue des nautiquards La Nautique

<https://snnarbonne.com/port-de-plaisance>

20.2 km

NARBONNE



Etabli sur l'étang de Bages, au sud de Narbonne, le petit port de plaisance de Port la Nautique est accessible par la mer depuis Port-la-Nouvelle. Le passage se fait par un pertuis et sous un pont à Port-la-Nouvelle.



ESPACE BALNÉO - CRYOTHÉRAPIE

+33 4 68 75 60 50

Avenue des Bains

<https://www.gruissan-balneo.com/cryot>

26.9 km

GRUISSAN



La Cryothérapie Corps Entier est un traitement par le froid. Ce froid est fabriqué à partir d'azote liquide. L'azote est un gaz inoffensif car l'air en contient également. La Cryothérapie Corps Entier utilise l'action du froid en produisant un effet antalgique et anti-inflammatoire sur tout le corps. Elle est utilisée dans différents domaines: SPORTIF : récupération après blessures, préparation et récupération des conditions physiques, MEDICAL: rhumatologie, traumatologie, neurologie, dermatologie BIEN-ETRE : fatigue, anxiété, stress, dépression, sommeil, jet-lag... Les séances se font SUR RENDEZ-VOUS par téléphone : 04 68 75 60 50. La prise en charge dure une vingtaine de minutes dont 1 minute 30 secondes à 3 minutes maximum à des températures variant entre -130°C à -160°C



ESPACE BALNÉOLUDIQUE

+33 4 68 75 60 50

1 avenue des bains Rive gauche

<https://www.gruissan-balneo.com>

26.9 km

GRUISSAN



L'équation parfaite pour vous déconnecter et vous ressourcer lors d'un moment intense pour le corps et l'esprit. Des bains et un espace aquatique dans une eau à 32°: massage, spa, rivière à courant, cascade. Hammam, sauna, frigidarium et bassin nordique extérieur avec 27 jets massants. Bassin sportif couvert de 25m. Cours d'aquabike, aquapalmes, etc. Leçons de natation, jardin aquatique et bébés nageurs. Espace For.Me, salle de cardio-musculation (rameurs, steppeurs, bancs de musculation...) Cryothérapie Corps Entier, utilise l'action du froid en produisant un effet antalgique et anti-inflammatoire sur tout le corps, utilisée dans les domaines, sportif, médical, bien-être. L'été le parc aquatique propose toboggans, pentaglisse, rivières à courants et jeux d'eau. Sur les pelouses, vous avez le choix entre une sieste sur les transats ou, pour les pitichous. une partie de loup dans les



PLAGE DES CABANES

28.6 km

FLEURY



LA MAISON ET LE PONT DU CANTONNIER

0.8 km

ARGELIERS





LE MAS D'ANTONIN

+33 6 14 28 11 42/+33 7 78 00 96
36

22 rue Alfred Delpy

<http://www.le-mas-d-antonin.com>

0.9 km

ARGELIERS



Le Mas d'Antonin, propriété oléicole et trufficole depuis plus de 20 ans vous propose :- La vente directe des productions de la propriété : huiles d'olives (Huile du Languedoc AOC), olives (Lucques du Languedoc AOP), truffes (tuber melanosporum, tuber aestivum) et produits truffés. - Une initiation gratuite à l'oléologie : présentation de nos différentes cuvées d'huiles d'olives dans notre caveau de dégustation. - Un réveil sensoriel qui vous plonge dans les secrets de l'huile d'olive et de la truffe, visite de la propriété, démonstration de la recherche de truffes, planches à partager de produits locaux = 20€/personne. - Une journée ou un week-end découverte de la truffe noire à l'Atelier Truffe. Partez pour une séance de cavage avec nos chiens truffiers et partagez un véritable casse-croûte 100% truffé : à partir de 110€/personne.



ECLUSE DE CESSE

3.3 km

SALLELES-D'AUDE



L'Ecluse de la Cesse est la première écluse du Canal de Jonction.



PONT-CANAL DE CESSE - RIGOLE D'ALIMENTATION DE LA CESSE

3.4 km

MIREPEISSET



Ce pont-canal à 3 arches a été construit entre 1689 et 1690 par Jean Goudet, maître maçon. Cet ouvrage d'art mesure 64m de long. Il a par contre été construit plus d'un siècle et demi plus tôt. Sur le pont, le canal domine la rivière d'une vingtaine de mètres.



EPANCHOIR DES PATIASSES

3.4 km

MIREPEISSET



Il est situé à environ 300m de l'embouchure de la Rigole dans la direction du Somail...mais sur l'autre rive du Canal. Construit en 1694, il permet de vider l'excédent d'eau du canal. Il est constitué d'un grand mur de pierres percé d'une demi douzaine d'ouvertures. Côté canal, des vannes commandables permettent d'alimenter ces issues en cas de besoin. L'eau s'écoule ensuite dans une rigole et rejoint la Cesse.



L'ODYSSÉE DE L'OLIVIER - L'OULIBO

+33 4 68 41 95 84

4 hameau de Cabezac

<https://www.loulibo.com>

3.4 km

BIZE-MINERVOIS



L'Odyssée de l'Olivier vous fait entrer dans le monde fabuleux de l'olive. Venez découvrir dans le moulin, un son et lumière sur l'arbre béni des dieux où vous remonterez le temps de la mythologie jusqu'à notre époque. Une visite d'1H30 où votre guide vous parlera de la cueillette, des saisons de l'olive, des bienfaits de l'olivier, des étapes de la préparation des olives de pays et de l'huile d'olive. Vous terminerez votre périple par une dégustation commentée d'olives lucques du Languedoc et d'huile d'olive. Les enfants de 6 à 12 ans partiront "À la recherche de l'élixir de jeunesse éternelle", une chasse au trésor pleine de surprises ! Horaires des visites 7J/7 toute l'année Juin et septembre : 11 H - 15 H - 16 H - 17 H Juillet / août : 11H - 15H - 16H - 17H - 18H Hors saison 10H30 - 14H30 - 16H

Mes recommandations (suite)

Les incontournables

Billetterie Côte du Midi

OFFICE DE TOURISME CÔTE DU MIDI
WWW.COTEDUMIDI.COM



MUSÉE DES POTIERS GALLO-ROMAINS AMPHORALIS

+33 4 68 46 89 48

Allée des potiers

<https://narbovia.fr/accueil/visiter/visiter-2>

4.6 km

SALLELES-D'AUDE



Amphoralis, à une douzaine de kms au nord de la capitale antique Narbo Martius, est un ancien atelier de production d'amphores gauloises, mis à jour dès 1976. Son musée surplombe les fouilles archéologiques d'une fabrique antique de poteries (Ier- IIIe siècle). Il permet de découvrir la vie quotidienne et l'activité de ces potiers qui produisaient en masse des amphores vinaïres, mais aussi différents matériaux de construction (briques, tuiles) et de la vaisselle du quotidien. Dans le parc, un parcours extérieur mène aux restitutions de fours et d'une habitation gallo-romaine, construits à l'identique des vestiges retrouvés. Le jardin des potiers présente plus de 160 espèces de plantes répertoriées par les agronomes latins. Elles y sont réparties en 5 usages différents : alimentaire, médicinal, condimentaire, ornemental et artisanal. Une promenade dans l'arboretum permet de découvrir des



ECLUSE D'ARGELLIERS

5.3 km

SALLELES-D'AUDE



L'Ecluse d'Argelliers est une écluse simple du Canal de Jonction.



GRANHOTA, L'ATELIER DU VINAIGRE

+33 4 68 58 30 58 +33 6 32 92 62

20

16 rue Béranger

<https://vinaigre-granhota.com>

14.4 km

COURSAN



Laurent Faure, un des rares Maître Vinaigrier de France, a créé Granhota l'atelier du Vinaigre à Coursan, et vous fait découvrir ses vinaigres de fabrication 100% artisanale à partir des vins du Languedoc : balsamiques, aromatisés et biologiques. L'équipe vous accueille toute l'année pour vous faire découvrir le chai. Du 16 septembre au 14 Juin : visites commentées du mardi au samedi à 10h30 et mercredi 15h. Du 15 Juin au 15 Septembre : visites commentées du lundi au samedi à 10h30/ 14h30 et 16h30.



CATHÉDRALE SAINT-JUST ET SAINT-PASTEUR

+33 4 68 90 31 34

Rue Armand Gautier

<http://www.musees-narbonne.fr>

15.9 km

NARBONNE



De style gothique rayonnant directement inspiré des grandes cathédrales du Nord de la France, la cathédrale St-Just-et-St-Pasteur se singularise par son unique chœur, dont les voûtes s'élèvent à plus de 40 mètres de haut. Construite entre 1272 et 1340, elle est restée inachevée, les Consuls refusant en ces temps agités de détruire les remparts afin de poursuivre la construction. La chapelle axiale Notre Dame de Bethléem présente un retable du XIVème, en pierre polychrome. La salle du Trésor, également appelée salle acoustique, propose une riche et précieuse collection d'objets liturgiques, d'ivoires, d'orfèvreries et des tapisseries. Messes hebdomadaires les dimanches à 11h et les vendredis à 10h (hors célébrations ponctuelles).



LE TRÉSOR DE LA CATHÉDRALE SAINT-JUST-ET-SAINTE PASTEUR

+33 4 68 90 31 34

Rue Armand Gautier

<http://www.musees-narbonne.fr/>

15.9 km

NARBONNE



Située à l'étage de la chapelle de l'Annonciade, la salle dite du Chapitre présente une pièce de plan carré, couverte d'une coupole en briques. Celle-ci génère, d'un angle à l'autre un curieux phénomène acoustique de propagation du son que vous pourrez vous-même expérimenter. Le Trésor réunit des œuvres remarquables de la période carolingienne à la période moderne : une plaque d'évangélaire en ivoire sculptée au IXe siècle, une pyxide hispano-mauresque du XIe siècle, le pontifical enluminé de l'Archevêque Pierre de la Jugie, la fascinante tapisserie de la Création (Flandres, vers 1500), d'autres objets liturgiques témoignant de la magnificence des archevêques de Narbonne. Le billet Pass Monumentale Narbonne est valable 1 an. Fermetures annuelles les 01/01, 01/05, 11/11 & 25/12.



JARDIN DE L'ARCHEVÊCHÉ

+33 4 68 90 30 90
Rue Gustave Fabre

15.9 km
NARBONNE



Situé en cœur de ville et attenant au palais des Archevêques, ce jardin à la française récemment réhabilité est le lieu de passage privilégié d'un bon nombre de narbonnais et touristes du fait de sa proximité avec les monuments historiques comme la cathédrale. On peut y observer une collection d'agrumes, de magnifiques cèdres centenaires et surtout un cadran solaire monumental qui est également une fontaine.



GRAND RETABLE SCULPTÉ DE LA CHAPELLE DE NOTRE DAME DE BETHLEEM

Cathédrale Saint-Just-et-Saint-Pasteur
Rue Armand Gauthier

15.9 km
NARBONNE



Retable en pierre sculptée polychrome du XIVe siècle, exceptionnel par son ampleur, la diversité des thèmes, la délicatesse des figures, la richesse des polychromies. L'oeuvre déroule sur trois registres 26m2 de sculptures. Représentations saisissantes de l'Enfer, du Purgatoire, des Limbes, des scènes de la vie du Christ et des portraits d'anges musiciens, de saints et de prophètes. Plus de dix siècles, dont deux passés dans l'oubli et vingt années de restauration, séparent la création originelle de ce chef d'oeuvre de l'art médiéval de sa réinstallation dans la chapelle Notre-Dame-de-Bethléem.



PLACE DE L'HÔTEL DE VILLE

16.0 km
NARBONNE



Principale place du quartier de Cité, elle accueillait jusqu'à la Révolution, le marché neuf. Rénovée et rendue à la circulation piétonnière en 1997, elle présente en son centre un vestige de l'antique Voie Domitienne et demeure aujourd'hui le véritable coeur de Narbonne.



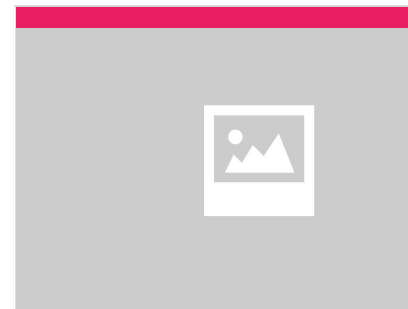
PONT DES MARCHANDS

Rue du Pont des Marchands Accès par
la rue Jean Jaurès

16.0 km
NARBONNE



Ce pont bâti était constitué de sept arches (6 sont sûres), il permettait de pénétrer dans la ville antique depuis le sud et accueillait le passage de la Via Domitia. Le Pons vetus permet la liaison entre les quartiers de Bourg et de Cité. A l'heure actuelle, une seule arche est visible, ce qui laisse supposer la largeur de l'Aude antique.



CANAL DE LA ROBINE

16.1 km
GINESTAS



En 1681, le Canal du Midi, oeuvre de Pierre Paul Riquet s'achève. Au XVIIIème siècle, il se complète par la construction du Canal de la Robine. Inséré dans des paysages magnifiques, La Robine, Classé Patrimoine Mondial de l'Unesco depuis 1996, nous mène jusqu'à Port-la-Nouvelle en bord de Méditerranée : un périple au coeur des vignobles et des étangs côtiers, à cheminer en bateau, à pied ou à vélo, pour allier sport et découverte d'une histoire millénaire.

Mes recommandations (suite)

Les incontournables

Billetterie Côte du Midi

OFFICE DE TOURISME CÔTE DU MIDI
WWW.COTEDUMIDI.COM



LES HALLES

+33 4 68 32 63 99

Boulevard Docteur Ferroul

<http://www.narbonne.halles.fr>

16.2 km
NARBONNE



Élu plus beau marché de France en 2022 par les presses quotidiennes régionales de France et par la rédaction de TF1, les halles de Narbonne demeurent plus que jamais le lieu incontournable sur la Côte du Midi pour tous ceux qui ont le goût des découvertes culinaires dans un cadre authentique et convivial. Le pavillon de Style Baltard fut construit au début du siècle dernier près du canal de la Robine ; sa superbe structure métallique, ses piliers et ses portes de pierre, sa toiture majestueuse abritent toujours l'un des plus beaux marchés de France. A visiter pour le plaisir des yeux et du palais, avec 66 commerces des meilleurs produits frais, des fruits et des légumes aux poissons, en passant par les fromages et les vins fins de la région. A ne manquer sous aucun prétexte ! Ouvertes 365 jours par an (sans exception) de 7h à 14h00 (NB : Service minimum les Lundis).



ABBAYE DE FONTFROIDE

+33 4 68 45 11 08

Route départementale 613

<https://www.fontfroide.com>

20.3 km
NARBONNE



A 10 minutes de Narbonne, entrez au cœur d'un univers préservé et privé, un patrimoine classé qui conserve entre ses murs les richesses architecturales et la spiritualité des Hommes qui l'ont occupé, des moines cisterciens à Gustave Fayet, artiste et mécène, qui acquiert l'Abbaye en 1908. Sous son impulsion, Fontfroide devient un lieu de rencontres artistiques et d'effervescence créatrice. L'Abbaye est empreinte en ses murs de riches témoignages de ces résidences à découvrir au cours d'une visite, un concert, une exposition... Jardins et Architecture se conjuguent à Fontfroide : intégrés à la visite de l'abbaye, la roseraie et les jardins classés "Jardin Remarquable" et "Refuge LPO" sont une invitation à une promenade bucolique. Complétez votre découverte par une balade dans le massif environnant et profitez de vues remarquables sur le patrimoine millénaire. Une halte gourmande



TERRA VINEA

+33 4 68 45 87 68

15 chemin des plâtrières

<http://www.terra-vinea.com>

28.8 km
PORTEL-DES-CORBIERES



Marchez sur les pas d'anciens mineurs d'une carrière de gypse, pour découvrir les vestiges de l'histoire de la vigne et du vin en Narbonnaise, dès l'Antiquité. Plus qu'une visite, Terra Vinea vous fera vivre une expérience sensorielle dans les profondeurs de la terre. Observez, écoutez, sentez et laissez-vous happer par les dimensions titanesques de ce site, aux prodigieux effets. Vos sens en éveil après ce surprenant voyage dans le temps, vous vous délecterez d'une dégustation de différents vins locaux rigoureusement sélectionnés. Vous pourrez retrouver ces nectars dans la boutique du site mais aussi continuer la dégustation autour de savoureux mets concoctés par notre chef, dans le restaurant à l'étage.



LE SALIN DE LA PALME

+33 4 68 46 26 91

3009 Chemin départemental 709 la Pacheyrasso

<http://www.salindelapalme.com>

37.7 km
LA PALME



Au Salin de La Palme vous trouverez votre bonheur. Ouvert d'avril à fin septembre : * VISITE GUIDÉE DU SALIN : En petit train (réservation en ligne conseillée). Nouveau : Visite en trottinettes électriques (visite d'1 h ou 1h30). * BOUTIQUE : Vente de sels aux MILLE ÉPICES, Cave à vin, autres produits du terroir, vins locaux et souvenirs. Ouvert d'avril à début novembre : * Restaurant " Chez Ju " * La Paillote et ses Apéros-Ponton proche des étangs, (site du Ponton proche des marais salants à faire rêver), concerts et soirées à thème. Ouvert selon la météo. Ouvert toute l'année : AIRE DE CAMPING-CAR avec aire de service Le salin de La Palme est l'un des principaux sites de saliculture de l'Aude avec plus de 400 hectares. Terre blanche, rose et salée entre la mer et la garrigue. Au loin le Canigou et tout près la falaise de Leucate. La fabrication du sel est en osmose avec la nature. Ici, le vent et le soleil sont les



LES CONSTRUCTIONS ET MURS EN PIERRES SÈCHES

<https://www.cotedumidi.com/sit/pcluar0>

37.8 km
LA PALME



Les constructions et murs en pierres sèches sont un patrimoine rural, diamant brut de nos villages. A La Palme, les terres à la fin du 19e siècle appartenait à la commune. Petit à petit, la municipalité a donné de petites parcelles aux ouvriers Palmistes pour qu'ils puissent installer de la vigne. A cette époque ou le cheval et la charrette étaient le seul moyen de transport, les ouvriers qui préparaient leurs champs n'avaient d'autres solutions que de monter des murs en pierres sèches pour délimiter leurs terrains, permettant ainsi d'utiliser ces caillasses qui encombraient leur champ. Certains même c'étaient lancé dans des constructions plus élaborées de petite cabane en pierre. En parcourant le village et la garrigue, il n'est pas rare de voir de vieux murs et murets, qui ont permis de souligner ici un chemin, là un sentier, par là une oliveraie ou bien délimiter un jardin. Ces petites constructions structurant notre paysage



LES ANCIENNES CARRIERES

37.8 km
📍 LA PALME



* L'ANCIENNE CARRIERE DE MARBRE : Les carriers y extrayaient de la pierre de Marbre. C'est un site magnifique à proximité de la vue panoramique des Salins, de l'étang de La Palme et de la Méditerranée. * VESTIGES ROMAINS D'UNE CARRIERE DE MEULES : Proche de la Chapelle Saint Pancrace, on peut découvrir à l'ancienne carrière romaine des empreintes de meules. "Entaillées à même le sol, vous trouverez les empreintes de découpes cylindriques dans la roche, qui vous permettront d'imaginer les meules destinées aux moulins à grains (blé) et à huile (Olives) de la région." Les coordonnées suivantes vous permettront de trouver facilement la carrière de Meules GPS : N42.9666° E2.9694° Trois grosses meules à voir au Moulin du square Désiré Pech.



COOPERATIVE AGRICOLE DE DISTILLATION

☎ +33 4 68 46 11 12
13 cours République

0.3 km
📍 ARGELIERS



Les eaux de Vie d'Argeliers : Fine du Languedoc, Carthagène



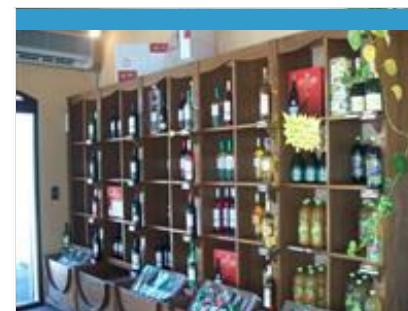
TOP FRUITS

☎ +33 4 68 40 60 00 ☎ +33 6 31 18 56 58
Domaine la Souterranne
🌐 <http://www.top-fruits.com>

0.3 km
📍 ARGELIERS



La famille Pearce vous propose la Cueillette à la Ferme ! Venez cueillir directement vos fruits et légumes : pêches, nectarines, abricots, cerises, fraises, tomates et plus...dégustez la différence ! Située au milieu des vignobles du Minervois, accessible facilement de Narbonne, Béziers et Carcassonne, vous récolterez sans avoir besoin de cultiver et vous en savourerez la qualité ! Vous allez découvrir qu'il n'y a pas plus frais. Tous les jours vous pourrez acheter la récolte des fruits et légumes cueillis le matin ainsi que les vins locaux.



CAVEAU MARCELLIN ALBERT / CAVE LA LANGUEDOCIENNE

☎ +33 4 68 46 11 14
SCA d'Argeliers 10 avenue Pierre de Coubertin

🌐 <http://www.lesvigneronsdargeliers.com>
0.3 km
📍 ARGELIERS



C'est dans cette commune, qu'il y a 100 ans, des hommes se révoltèrent face à la grave crise viticole que subissait alors le pays. En 2007, à l'occasion du centenaire des événements de 1907, la Languedocienne a organisé une vente aux enchères qui a permis la restauration du pressoir de Marcellin Albert. Désormais, cet événement a lieu chaque année au mois d'AOût, il rend hommage aux défenseurs de la viticulture et contribue ainsi à la sauvegarde du petit patrimoine viticole.



DOMAINE DE L'HERBE SAINTE

☎ +33 4 68 46 30 37 ☎ +33 6 09 38 90 36
Route de Ginestas
🌐 <https://herbe-sainte.com/fr/>

2.7 km
📍 MIREPEISSET



A mi-chemin entre les plages méditerranéennes et les sites Cathares, le Domaine de l'Herbe Sainte, sur la commune de Mirepeisset, est un vignoble de 65 ha appartenant à la Famille Greuzard. Nous sommes idéalement situés à proximité du Canal du Midi et proche des hauts lieux touristiques de la région. Nous vous invitons à partager un moment de détente et de convivialité avec la visite du vignoble et de la cave. Découvrez et dégustez les vins AOP Minervois Rouge et IGP Pays d'OC Blanc, Rosé, Rouge ; notre huile d'olive "l'Olivière", les confitures maison, le miel et les jus de fruit du Somail. Au sein du Domaine, vous pouvez profiter du calme et de la tranquillité grâce à une aire pour camping-cars. Une nouvelle salle de réception de 300 m² est à votre disposition, adaptée aux groupes. La salle dispose d'un espace traiteur, bar et détente et d'une terrasse avec vue sur le vignoble. Séjournes dans nos 4

Mes recommandations (suite)

Les incontournables

Billetterie Côte du Midi

OFFICE DE TOURISME CÔTE DU MIDI
WWW.COTEDUMIDI.COM



SOMAIL FRUITS

+33 4 68 46 27 50 +33 6 16 31 11 16

ZI de Truilhas

<http://www.somailfruits.com/>

3.4 km

SALELES-D'AUDE



5

Jus de fruits - Vergé Marqués : Pays Cathare et Sud de France Quelques jus de fruit à l'exploitation. Sinon présent chez les revendeurs : L'Oulibo, Abbaye de Fontfroide, Châteaux Cathare, Magasins de producteurs, Supermarchés... Accueil enfants : Accueil des scolaires dans les vergers.



L'OULIBO

+33 4 68 41 88 84 +33 4 68 41 88 85

4 hameau de Cabezac

<https://www.loulibo.com>

3.4 km

BIZE-MINERVOIS



6

Depuis 1942, l'Oulibo vous propose de découvrir le monde de l'olive et de l'huile d'olive. Aujourd'hui labellisée par l'état «Entreprise du Patrimoine Vivant» pour son savoir-faire exceptionnel, l'Oulibo vous accueille 7 jours/7 dans sa boutique de producteurs. Goûtez les différentes huiles et olives de pays, notamment l'AOP Lucques du Languedoc, véritable diamant vert de notre région. La boutique c'est aussi plus de 4000 références des meilleurs produits du terroir made in Occitanie : miel, confitures, fromages, vins, cosmétiques, arts de la table ainsi que de nombreuses idées cadeaux. Venir à l'Oulibo c'est aussi suivre la visite guidée de « l'Odyssée de l'Olivier » (<https://www.loulibo.com/lodysee-de-lolivier/>), une visite unique pour découvrir le fascinant univers de la culture de l'olivier et le précieux savoir-faire du moulin sans oublier l'initiation à la dégustation des olives et des huiles.



PEREZ CHRISTOPHE FRUITS & LÉGUMES

+33 4 68 46 21 81 +33 4 68 45 74 10

430 rue du Canalet

5.0 km

SAINT-NAZAIRE-D'AUDE



7

fruits et légumes (route de St Pons)



CHÈVRERIE DE COMBEBELLE

+33 4 67 38 05 38
Combebelle

6.5 km

BIZE-MINERVOIS



8

Vente à la ferme de fromages (crottin de tout affinage, faisselle, tomme) et de viande (chevreaux sur réservation, saucisse sèche de chèvre) et d'autres produits de la ferme. La traite des chèvres s'effectue vers 17h et l'on peut observer le savoir-faire de cette famille de chevreries.



GAEC D'EMPAIRE

+33 6 89 47 26 73
12 chemin du moulin d'Empaire

6.7 km

SAINT-MARCEL-SUR-AUDE



9

Monsieur Pradal élève en plein air des volailles de chair, poulets et pintades. Ces produits sont aussi Bienvenue à la Ferme. Monsieur Pradal produit aussi des œufs extra frais. Ces poules pondeuses sont élevées en plein air et nourries avec des céréales non OGM et enrichies en graine de lin.

Mes recommandations (suite)

Les incontournables

Billetterie Côte du Midi

OFFICE DE TOURISME CÔTE DU MIDI
WWW.COTEDUMIDI.COM



GRANHOTA, L'ATELIER DU VINAIGRE

+33 4 68 58 30 58 +33 6 32 92 62
20

16 rue Béranger

<https://www.vinaigre-granhota.com/>

14.4 km

📍 COURSAN



Chez Granhota, nous produisons des balsamiques, des vinaigres aromatisés aux fruits ou aux épices et des vinaigres biologiques. Notre équipe vous accueille toute l'année pour vous faire découvrir le chai et nos secrets de fabrication. Entre deux barriques, vous pourrez apercevoir le maître-vinaigrier à l'œuvre. Nous vous ferons déguster nos produits et vous repartirez avec toutes les clés pour sublimer vos repas de l'apéritif au dessert. Du 15 Juin au 15 Septembre visites commentées du lundi au samedi à 10h30/ 14h30 et 16h30.



EARL CANGUILHEM

+33 4 68 33 55 45 +33 6 87 14 49
12

Chemin de la Peige

14.6 km

📍 COURSAN



L'EARL Canguilhem Père, Fils et Fille est une structure professionnelle, bien implantée et reconnue comme qualitative sur le marché local et départemental. Elle souhaite se réinvestir dans la marque de façon progressive (elle était dans la démarche melon en 2007), afin de ne pas déstabiliser ses propres marchés ainsi que les marchés de la marque.



Mes recommandations (suite)

Les incontournables

Billetterie Côte du Midi

OFFICE DE TOURISME CÔTE DU MIDI
WWW.COTEDUMIDI.COM



: Restaurants : Activités et Loisirs : Nature : Culturel : Dégustations